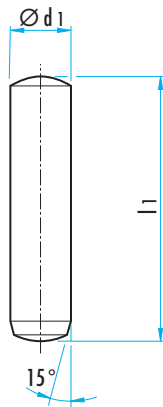


**GOUPILLE CYLINDRIQUE  
ISO 8734 - DIN 6325 - m6**

**D6325.**



**MATIERE :** acier.

**EXECUTION :** trempé et rectifié, tolérance : m6, dureté : 58 - 62 HRC.

- Sur demande :
- Ø 0,8 / 15 / 18,
  - en INOX 1.4034,
  - trempé rectifié,
  - tolérance h6,
  - dimensions en pouces - d1 : 1/16» à 3/4» (WWN.662).

Ø d1m6	1	1,5	2	2,5	3	4	5	6	8	10	12	14	16	20
l1	4	•	•	•										
	5	•	•	•	•	•								
	6	•	•	•	•	•	•							
	8	•	•	•	•	•	•	•						
	10	•	•	•	•	•	•	•	•					
	12	•	•	•	•	•	•	•	•	•				
	14		•	•	•	•	•	•	•	•				
	16		•	•	•	•	•	•	•	•	•			
	18		•	•	•	•	•	•	•	•	•			
	20		•	•	•	•	•	•	•	•	•	•		
	22		•	•	•	•	•	•	•	•	•	•	•	
	24		•	•	•	•	•	•	•	•	•	•	•	•
	26			•	•	•	•	•	•	•	•	•	•	•
	28			•	•	•	•	•	•	•	•	•	•	•
	30			•	•	•	•	•	•	•	•	•	•	•
	32			•	•	•	•	•	•	•	•	•	•	•
	36			•	•	•	•	•	•	•	•	•	•	•
	40			•	•	•	•	•	•	•	•	•	•	•
	45					•	•	•	•	•	•	•	•	•
	50					•	•	•	•	•	•	•	•	•
	55					•	•	•	•	•	•	•	•	•
	60					•	•	•	•	•	•	•	•	•
	70					•	•	•	•	•	•	•	•	•
	80					•	•	•	•	•	•	•	•	•
90								•	•	•	•	•	•	
100								•	•	•	•	•	•	
120								•	•	•	•	•	•	

**POUR LA COMMANDE :**

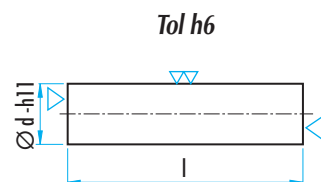
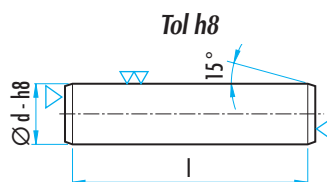
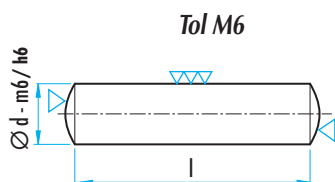
Ref. D6325.d1.l1, d1 = 2,5, l1 = 24 : Ref. D6325.0250.024

**GOUPILLE CYLINDRIQUE  
ISO 2338 - DIN 7**



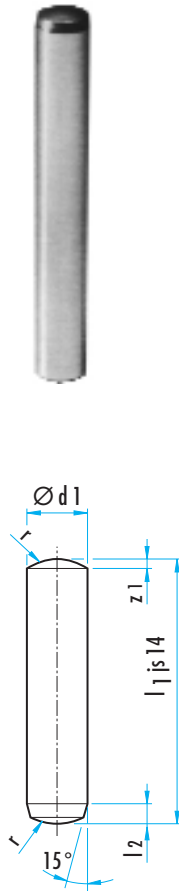
**MATIERE :** acier ou INOX.

**EXECUTION :** non trempée, rectifiée.  
dureté : 70 - 80 kg/mm<sup>2</sup>.



**GOUPILLE CYLINDRIQUE DE PRECISION  
ISO 8734 - DIN 6325 - m5**

235.1



**MATIERE :** acier, durete : 58 - 62 HRC.

**EXECUTION :** trempé , rectifié et superfini tolérance m5.

Sur demande : exécution nitrurée.

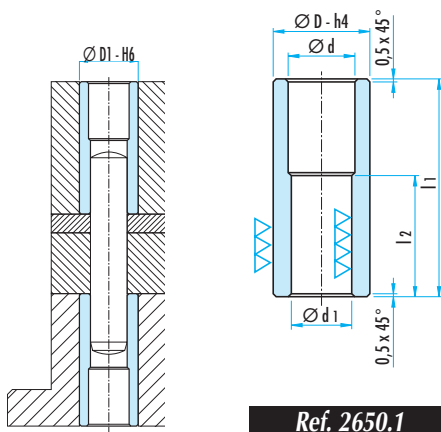
d1m5	1	1,5	2	2,5	3	4	5	6	8	10	12	14	16	20
l2	0,48	0,62	0,78	0,95	1,1	1,4	1,7	2,1	2,6	3	3,8	3,8	4,7	6
r	1	1,6	2,0	2,5	3,0	4	5	6	8	10	12	16	16	20
z1	0,15	0,23	0,3	0,4	0,45	0,6	0,75	0,9	1,2	1,5	1,8	2	2,5	3
z2	0,08	0,12	0,18	0,25	0,3	0,4	0,5	0,6	0,8	1	1,3	1,3	1,7	2
6		•	•	•	•	•								
8	•	•	•	•	•	•	•							
10	•	•	•	•	•	•	•	•	•					
12	•	•	•	•	•	•	•	•	•					
14		•	•	•	•	•	•	•	•					
16		•	•	•	•	•	•	•	•	•				
18			•	•	•	•	•	•	•	•				
20			•	•	•	•	•	•	•	•	•			
24			•	•	•	•	•	•	•	•	•			
28			•	•	•	•	•	•	•	•	•			
32			•	•	•	•	•	•	•	•	•			
36			•	•	•	•	•	•	•	•	•	•		
40					•	•	•	•	•	•	•	•	•	
45					•	•	•	•	•	•	•	•	•	
50						•	•	•	•	•	•	•	•	
55							•	•	•	•	•	•	•	•
60							•	•	•	•	•	•	•	•
70								•	•	•	•	•	•	•
80									•	•	•	•	•	•
90										•	•	•	•	•
100											•	•	•	•
120												•	•	•
130													•	
140														•

**POUR LA COMMANDE :**

exemple : Ref. 235.1. d1.l1, d1 = 10, l1 = 80 : **Ref. 235.1.1000.080**

**DOUILLE POUR GOUPILLE  
DE PRECISION**

2650.1



Ref. 2650.1

**MATIERE :** acier, dureté : 52 - 66 HRC.

**EXECUTION :** trempé,  $\varnothing$  extérieur lisse pour collage sans jeu -  $\varnothing$  intérieur honé.

Montage : Collage sans jeu : la précision du positionnement de la douille est obtenue par un alésage H6. La colle ne sert qu'à tenir la douille en place.

**AVANTAGES :** grande précision et stabilité, changement rapide.

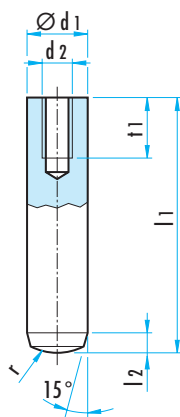
Il est recommandé de ne pas presser la douille afin de ne pas changer sa géométrie.

**REMARQUE :** les douilles trouvent leur emploi dans les cas où l'on est amené à changer souvent des éléments non trempés ou à les remplacer par des neufs, comme par exemple dans la construction d'outillages de précision.

$\varnothing d1$	d	D	D1H6	l1	l2	Ref.
6	7	10	10	25	12	2650.1.0600
8	9	12	12	30	16	2650.1.0800
10	11	16	16	36	20	2650.1.1000

**GOUPILLE CYLINDRIQUE  
A FILET INTERIEUR  
ISO 8733/8735 - DIN 7979 D - m6**

D7979



**MATIERE** : acier, dureté : 58 - 62 HRC.

**EXECUTION** : trempé et rectifié, tolérance standard m6.

**REMARQUE** : le filet intérieur étend l'application des goupilles et permet de nouvelles possibilités de construction.

d1m5	4	5	6	8	10	12	14	16	20
d2	M3	M3	M4	M5	M6	M6	M8	M8	M10
t1	4,5	6	6	8	10	10	12	12	16
l2	1,3	1,7	2,1	2,6	3	3,8	4	4,7	6
r	4	5	6	8	10	12	14	16	20
l1 js14									
8		•							
10	•	•							
12	•	•	•						
14	•	•	•						
16	•	•	•	•	•				
18	•	•	•	•	•				
20	•	•	•	•	•	•			
22			•	•					
24	•	•	•	•	•	•			
26			•	•					
28	•	•	•	•	•	•	•		
30	•	•	•	•	•	•	•		
32	•	•	•	•	•	•	•	•	
36	•	•	•	•	•	•	•	•	•
40	•	•	•	•	•	•	•	•	•
45		•	•	•	•	•	•	•	•
50	•	•	•	•	•	•	•	•	•
55		•	•	•	•	•	•	•	•
60		•	•	•	•	•	•	•	•
70			•	•	•	•	•	•	•
80			•	•	•	•	•	•	•
90				•	•	•	•	•	•
100				•	•	•	•	•	•
120				•	•	•	•	•	•

**POUR LA COMMANDE :**

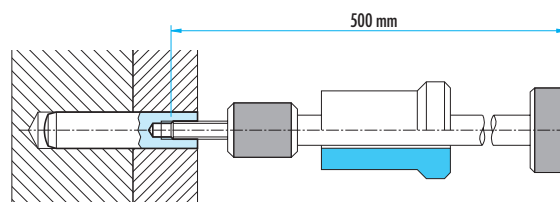
exemple : Ref. D7979, d1 = 10, l1 = 45 : Ref. D7979.1000.045

**EXTRACTEUR POUR GOUPILLE  
A FILET INTERIEUR**

236.001

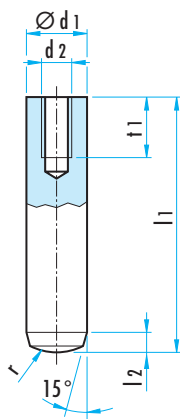


Cet outillage est conçu pour extraire les goupilles coniques et cylindriques à filet intérieur. Il est muni de 5 extracteurs interchangeables, avec vis DIN 912. Toutes les goupilles courantes peuvent être extraites.



**GOUPILLE CYLINDRIQUE  
A FILET INTERIEUR  
ISO 8733/8735 - DIN 7979 D - m5**

236.1...



**MATIERE** : acier, dreté : 58 - 62 HRC.

**EXECUTION** : trempé et rectifié, tolérance fine : m5.

Sur demande : exécution nitrurée, longueur jusqu'à 160 mm, Ø 4m6 - M3.

**REMARQUE** : le filet intérieur étend l'application des goupilles et permet de nouvelles possibilités de construction.

d1m5	6	8	10	12	14	16	20	25
d2	M4	M5	M6	M6	M8	M8	M10	M16
t1	6	8	10	12	12	16	20	24
l2	2,1	2,6	3	3,8	4	4,7	6	6
r	6	8	10	12	16	16	20	25
l1 js14								
16	•							
18	•							
20	•	•						
24	•	•	•					
28	•	•	•	•				
32	•	•	•	•	•	•		
36	•	•	•	•	•	•	•	
40	•	•	•	•	•	•	•	
45	•	•	•	•	•	•	•	•
50	•	•	•	•	•	•	•	•
55	•	•	•	•	•	•	•	•
60	•	•	•	•	•	•	•	•
70		•	•	•	•	•	•	•
80		•	•	•	•	•	•	•
90		•	•	•	•	•	•	•
100		•	•	•	•	•	•	•
120				•	•	•	•	•

**POUR LA COMMANDE :**

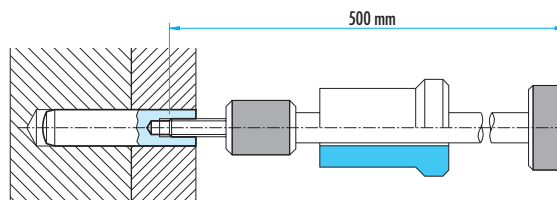
exemple : Ref. 236.1, d1 = 12, l1 = 100 : **Ref. 236.1.1200.100**

**EXTRACTEUR POUR GOUPILLE  
A FILET INTERIEUR**

236.001



Cet outillage est conçu pour extraire les goupilles coniques et cylindriques à filet intérieur. Il est muni de 5 extracteurs interchangeables, avec vis DIN 912. Toutes les goupilles courantes peuvent être extraites.



**GOUPILLE CYLINDRIQUE EN INOX  
A FILET INTERIEUR  
ISO 8735 - DIN 7979 D - m6**

523

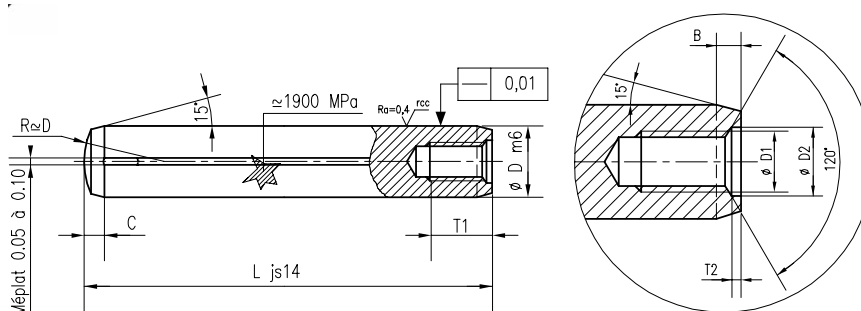


**MATIERE :** INOX 17 % de Chrome - Résistance à la température : 500°C.  
Dureté : 52 - 55 HRC

**REMARQUE :** Convient pour :

- milieux humides et corrosifs,
- moulage de PVC,
- transformation de matières plastiques avec additifs abrasifs ou oxydants,
- outillages pour industries médicales ou alimentaires,
- bonne aptitude au polissage,
- excellente résistance à l'usure, stabilité dimensionnelle et usinabilité,
- possibilité d'un traitement de surface ou d'un revêtement à haute température.

D	6	8	10	12	16
B max	0,8	1,0	1,2	1,6	2,0
C	2,1	2,6	3	3,8	4,6
D1	M4	M5	M6	M6	M8
D2	4,3	5,3	6,4	6,4	8,4
T1	6	8	10	10	16
T2	1	1,2	1,2	1,2	1,5
L					
16	•				
20	•	•	•		
24	•	•	•	•	
30	•	•	•	•	
32	•	•			•
36	•	•			
40	•	•	•	•	•
50	•	•	•	•	•
60	•	•	•	•	•
80		•	•	•	•
100			•	•	•
120					•



Mat : INOX 17 % Cr (Sur demande possibilité de nitruration.)  
52-55 HRC  
T : 500°C

**POUR LA COMMANDE :**

exemple : Ref. 523, d1 = 10, l1 = 50 : **Ref. 523.1000.050**

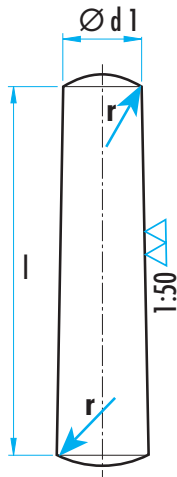
**GOUPILLE CONIQUE TOURNEE  
ISO 2339 DIN 1 B**

**D1B.**

**MATIERE :** acier 1.0718.

**EXECUTION :** tournée, tolérance h10 - cône 1 : 50.

Sur demande : Ø 0,6 / 0,8 / 1 / 1,5 / 30 / 40 / 50



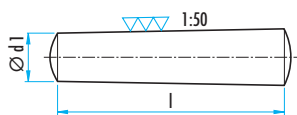
**POUR LA COMMANDE :**

exemple : Ref. D1B.d1.l,

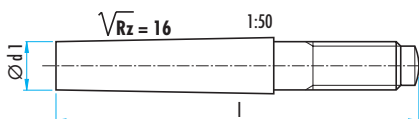
d1 = 2,5, l = 18 : Ref. D1B.0250.018

	d1Ø	2	2,5	3	4	5	6	6,5	8	10	12	13	14	16	20
	r	2,5	2,5	4	4	6	6	7	10	10	12	16	16	16	20
l	8	•													
	10	•	•												
	12	•	•	•	•	•	•								
	14	•	•	•	•	•	•								
	16	•	•	•	•	•	•	•							
	18	•	•	•	•	•	•	•	•						
	20	•	•	•	•	•	•	•	•						
	22	•	•	•	•	•	•	•	•	•					
	24	•	•	•	•	•	•	•	•	•					
	26	•	•	•	•	•	•	•	•	•					
	28	•	•	•	•	•	•	•	•	•	•				
	30	•	•	•	•	•	•	•	•	•	•				
	32	•	•	•	•	•	•	•	•	•	•				
	36	•	•	•	•	•	•	•	•	•	•	•			
	40	•	•	•	•	•	•	•	•	•	•	•	•		
	45	•	•	•	•	•	•	•	•	•	•	•	•	•	
	50	•	•	•	•	•	•	•	•	•	•	•	•	•	•
	55			•	•	•	•	•	•	•	•	•	•	•	•
60			•	•	•	•	•	•	•	•	•	•	•	•	
65			•	•	•	•	•	•	•	•	•	•	•	•	
70			•	•	•	•	•	•	•	•	•	•	•	•	
80			•	•	•	•	•	•	•	•	•	•	•	•	
90			•	•	•	•	•	•	•	•	•	•	•	•	
100			•	•	•	•	•	•	•	•	•	•	•	•	
110									•	•	•	•	•	•	
120									•	•	•	•	•	•	
130											•	•	•	•	
140												•	•	•	
150													•	•	

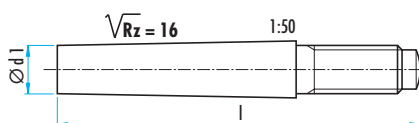
**GOUPILLES CONIQUES**



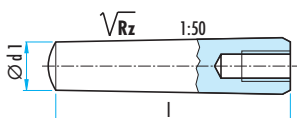
DIN 1A / ISO 2339 goupille conique rectifiée



DIN 258 / ISO 8737 goupille conique à bout fileté



DIN 7977 / ISO 8737 goupille conique à bout fileté



DIN 7978 / ISO 8736 goupille conique à filet intérieur

**GOUPILLE CANNELEE**  
**DIN 1469 A 1475**  
**ISO 8739 - 8741 / 8744 / 8745**



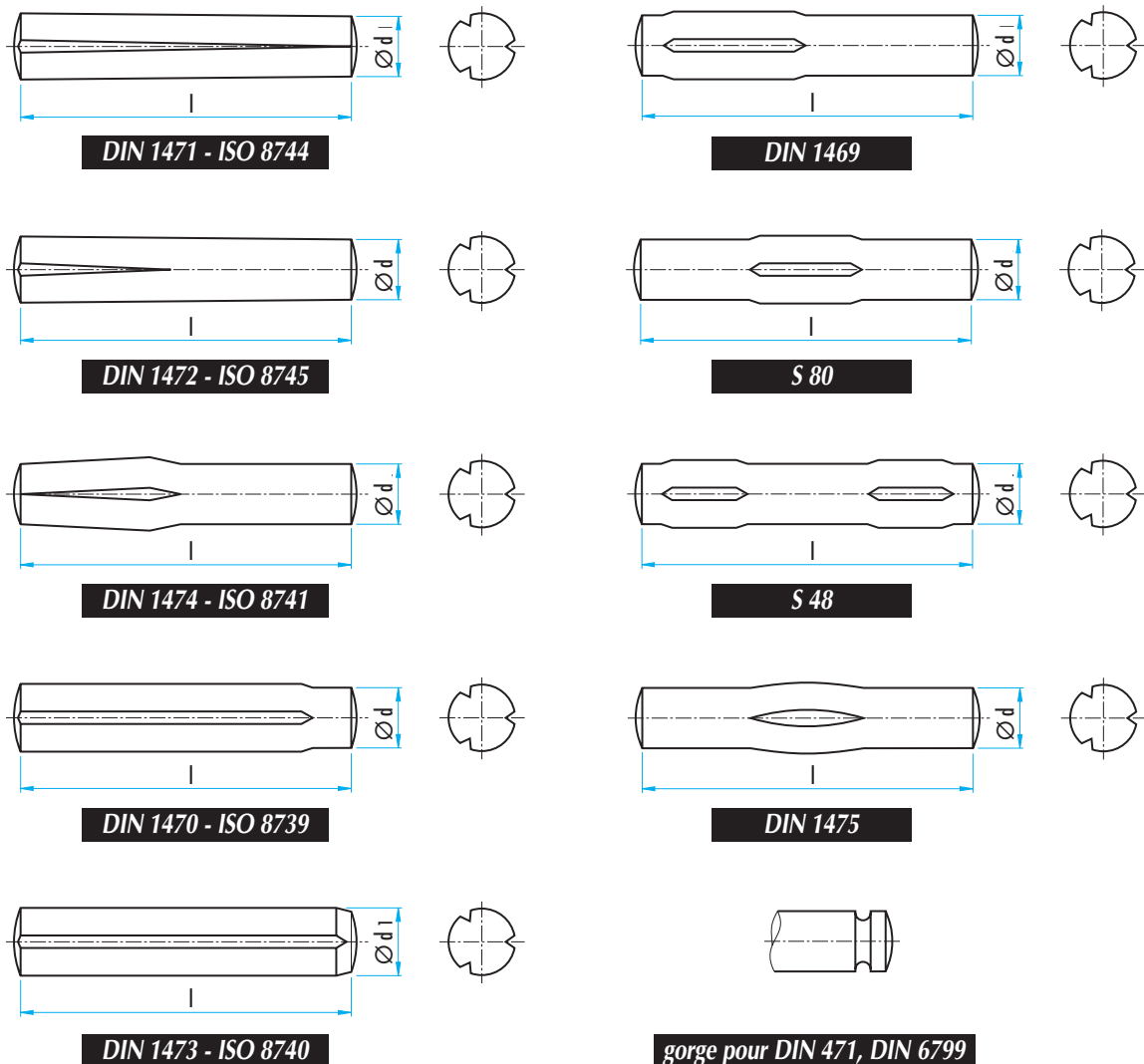
**MATIERE** : acier, INOX, laiton, aluminium, plastique.

**EXECUTION** : une goupille à cannelures est une tige cylindrique sur laquelle sont formées 3 cannelures longitudinales espacées également, ce qui provoque un gonflement du diamètre de la tige. Lorsqu'on enfonce cette tige dans un alésage de même diamètre, les cannelures se referment partiellement sous la pression extérieure et le métal vient fluer entre les cannelures assurant ainsi une tenue élastique très sûre de la goupille, résistant aux coups, chocs et vibrations.

- avec cannelures coniques : ISO 8744 - DIN 1471, ISO 8745 - DIN 1472, ISO 8741 - DIN 1474
- avec cannelures cylindriques : ISO 8739 - DIN 1470, ISO 8740 - DIN 1473, DIN 1469, S 80, S 48
- avec cannelures elliptiques, DIN 1475

**DIMENSIONS** : Ø1,5 à 25 mm - Longueur : 4 à 120 mm.

Sur demande : livraison avec 1 ou 2 extrémités munies d'une gorge pour emploi avec un ressort de traction, un circlips DIN 471 ou un anneau de sécurité DIN 6799.



## GOUJON CYLINDRIQUE DIN 1433 A 1444



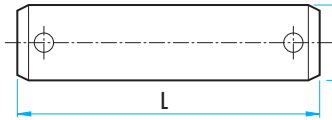
**MATIERE** : acier de décolletage, INOX (V2 A ou V4 A), laiton, aluminium.

**EXECUTION** : avec ou sans trous.

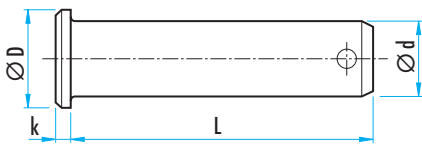
Dimensions :  $\varnothing$  5 à 42 mm - longueur au choix

Tolerances : h 11 ou f 8

**DIN 1433 / 1443**



**DIN 1434 / 1435** : à collerette.



**DIN 1436 / 1444** : à grande collerette.

