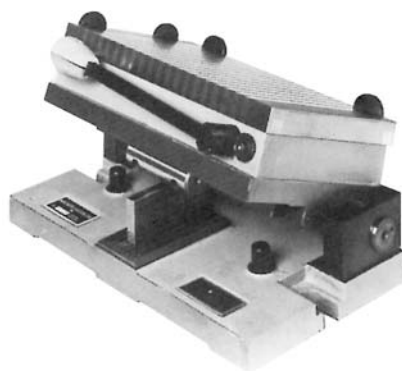
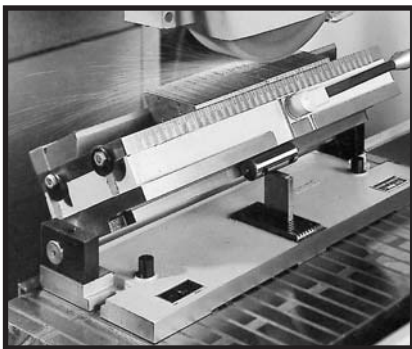


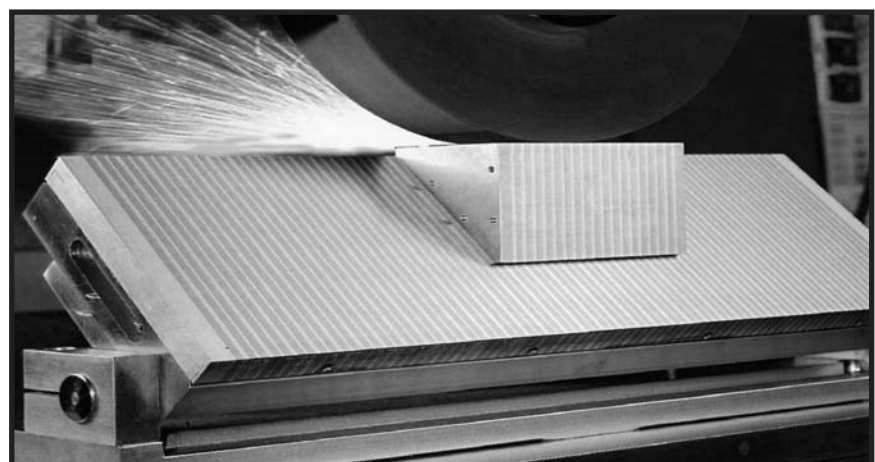
SINUSTAFEL MET MAGNEETPLAAT

Art. WBI.15



Sinustafel scharnierend op de langste zijde.
 Magneetplaat type "neofine" met permanente, neodymium (Nd Fe B) magneten
 Art. WBI.15... - zie beschrijving op pag. 287.
 Deze sinustafels worden meestal gebruikt voor slijpwerk van onevenwijdige werkstukken.
 Basis met hoge nauwkeurigheid uit staal.
 Verlaagde uitvoering : de steun van de eindmaat is ingebouwd in de sokkel van de beweegbare plaat.
 Assen van Ø 25 mm met een centerafstand van 100 mm.
 Het blokkeersysteem verzekert een spelingsvrije neiging.
 De steunplaat voor de eindmaten bevindt zich 2 mm onder het nulpunt hetgeen de regeling van de kleine hoeken vereenvoudigt.
 De steunplaat is door 2 aanslagen beschermd tegen beschadiging van de eindmaten.
 Positioneernauwkeurigheid : ± 5".
 Sinus regelbereik : 60°.
 Hoekinstelling van de beweegbare plaat : 90°.
 Op aanvraag : andere plateau-afmetingen,
 • scharnierend model op de kortste zijde,
 • dubbele sinus,
 • oscillerende elektromagnetische plaat,
 • magneetplaat "micropitch" (zie pag. 287).

basisafmetingen L x B (mm)	afmetingen magneetplaat L x B x H (mm)	hoogte bij 0° (mm)	gewicht (kg)	Art.
140 x 80	100 x 65 x 46	85	4,5	WBI.15.00.610
140 x 140	100 x 100 x 46	85	7	WBI.15.01.010
190 x 100	150 x 100 x 46	85	9	WBI.15.01.015
240 x 100	200 x 100 x 46	85	12	WBI.15.01.020
290 x 150	250 x 150 x 46	90	22	WBI.15.01.525
390 x 150	350 x 150 x 46	90	30	WBI.15.01.535
490 x 150	450 x 150 x 46	90	40	WBI.15.01.545
440 x 200	400 x 200 x 48	100	50	WBI.15.02.040
540 x 250	500 x 250 x 48	100	70	WBI.15.02.550



**SINUSTAFEL
MET MAGNEETPLAAT**

Art. SNA

1



1) Type SNA.SS.195

Voor slijpwerk - scharnierend op de kortste zijde - met kleine bouwhoogte.
Hoeknauwkeurigheid : $\pm 5''$ - Evenwijdigheid : 5 mu per 100 mm.
Poolsteek : 1,9 mm

afmeting poolplaat L x B (mm)	hoogte bij 0° (mm)	asafstand (mm)	afmeting basis (mm)	gewicht (kg)	Art.
175 x 100	54	175	215 x 120	8	SNA.SS.195.05
255 x 130	54	255	295 x 170	14,5	SNA.SS.195.10
300 x 150	54	300	330 x 190	16	SNA.SS.195.15
350 x 150	54	350	380 x 190	18,5	SNA.SS.195.20
400 x 200	54	400	430 x 240	32	SNA.SS.195.25
450 x 150	54	450	480 x 190	28	SNA.SS.195.30

2

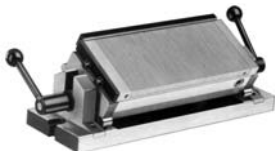


2) Type SNA.SS.185

Voor freeswerk - scharnierend op de langste zijde. Permanente magneten met versterkte magneetkracht. Hoeknauwkeurigheid : $\pm 5''$ - Evenwijdigheid : 5 mu op 100 mm.
Poolsteek : 11 mm.

afmeting poolplaat L x B (mm)	hoogte bij 0° (mm)	afmeting basis (mm)	gewicht (kg)	Art.
250 x 125	103	295 x 160	21	SNA.SS.185.10
300 x 150	103	340 x 180	26	SNA.SS.185.15
350 x 150	103	390 x 180	28	SNA.SS.185.20
450 x 150	103	490 x 180	40	SNA.SS.185.25

3



3) Type SNA.SS.140

Magneetplaat op zwenkinrichting.
Kantelaar + en - 90° vanaf de centrale as.

4



4) Type SNA.SS.145

Sinustafel met elektrische magneetplaat.

5



5) Type SNA.SS.200

Sinusbasis voor metrologie

6

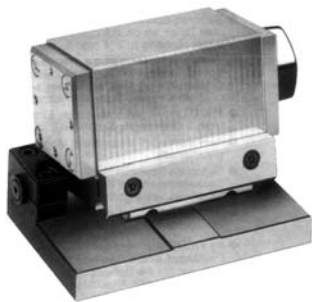


6) Type SNA.MSW.

Magnetische winkelhaak.

SINUSPLAAT

Art. **PMT.SPM.**



PMT.SPM.2.S.L



PMT.SPM.2.S.K

Voor magneetblokken Art. PMT.SPM.2.N en PMT.SPM.2.L
 Uit staal 60 HRC, fijn geslepen.
 Het oplegvlak voor ijkmaten ligt 3 mm onder de nullijn.

afmetingen basisoppervlak	150 x 95 mm	132 x 95 mm
asafstand	60 mm	100 mm
hoogte nullijn	≈ 48 mm	≈ 48 mm
hoek	90°	90°
ijkingsbereik	45°	45°
haakse nauwkeurigheid	± 5"	± 5"
evenwijdigheid	0,003 / 100 mm	0,003 / 100 mm
gewicht zonder blok	3,7 kg	3,9 kg
Art. (zonder blok)	neigbaar op de lange as PMT.SPM.2.S.L	neigbaar op de korte as PMT.SPM.2.S.K